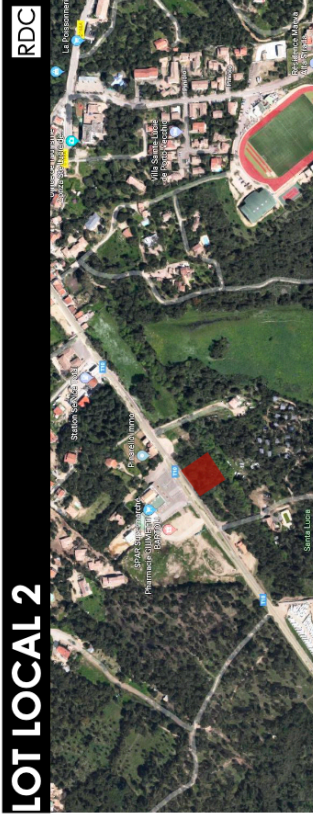
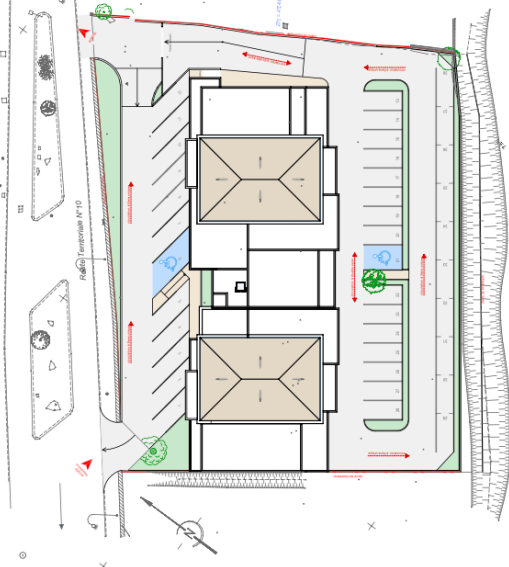


LOT LOCAL 2



Plan de situation



Plan de masse paysagé

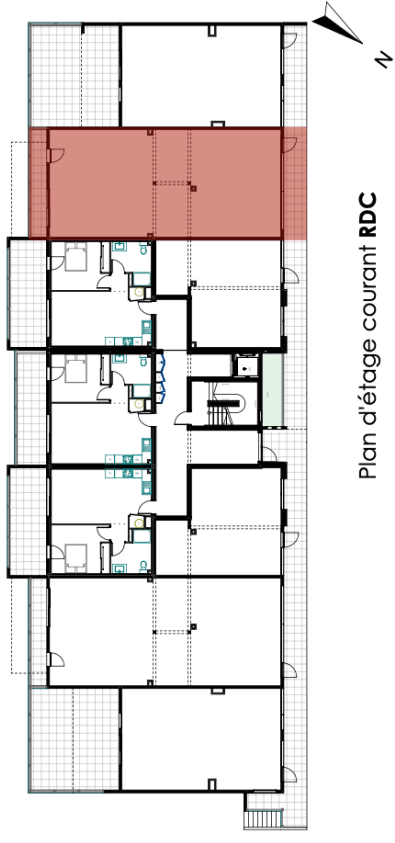


Perspective d'ensemble

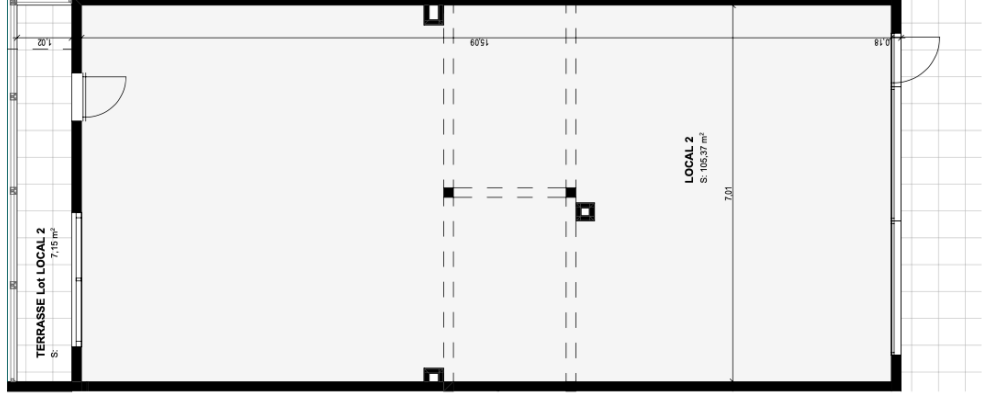
La société se réserve le droit d'apporter des modifications à ce plan en fonction des nécessités techniques et administratives tant en ce qui concerne les dimensions que l'équipement. Les surfaces sont indicatives. Les retombées, soffites et faux-plafonds ne sont pas figurés. Les côtes et les surfaces données le sont sous réserve des impératifs de construction et de tolérance d'exécution.



CORSE CONSTRUCTION PROMOTION



Plan d'étage courant RDC



LOCAL 2

TOTAL surface de plancher

105,37 m²

Terrasse

7,15 m²

Commune de **Sainte Lucie de Porto Vecchio**
Résidence "ROSA MARINA"